

 matrix

SoColor

Pre-Bonded

Product

Knowledge Guide

(Español)





matrix

SoColor

Guide Me

Matrix Education

Creada por un estilista. Creado para el estilistas.

Misión

Capacitar a estilistas con un programa específico y diseñado para cada etapa de su carrera, inspirándolos a, "creer, soñar, pensar y atreverse".

Valores

1. Sin complicaciones
2. Inclusivo
3. Inspirador
4. Accesible

Compromiso

Matrix se enorgullece de tener una comunidad increíblemente diversa y talentosa en todo el mundo. Con un compromiso hacia el crecimiento de todos sus miembros, creando ese vínculo entre la comunidad y elevar nuestro arte y brindar reconocimiento a la industria que tanto amamos. Nuestro compromiso es proporcionarte todas las herramientas necesarias para tener éxito, sin importar en qué punto de tu carrera estés.



Aplica el color con confianza

Contenidos SoColor

1

Información General

2

Regals Básicas del Color

3

Conoce SoColor

4

Tecnologías Especiales

5

Uso

6

Color Correctivo

7

Consulta + Formulación



capítulo 1

Información General





¡nuevo!

SoColor + SoColor Sync Pre-Bonded

Nuestro 1^{er} sistema de color Pre-Bonded

Pre-Bonded

Nuestro Exclusivo Concentrado Protector De Enlaces protege estructura interna - así manteniendo la integridad del cabello, color tras color.

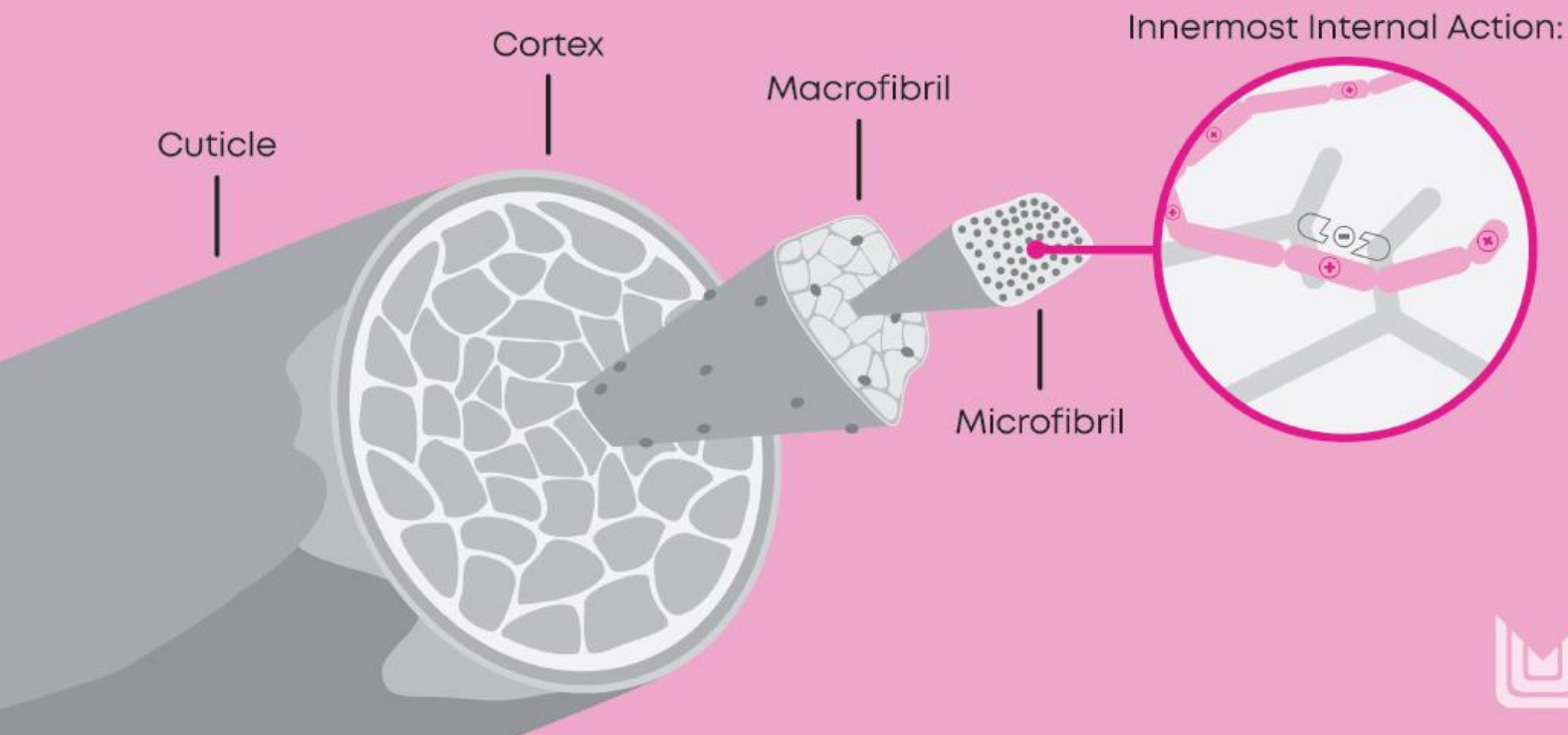
Pre-Mezclado

Nuestras fórmulas son pre-mezcladas con base y reflejo - así usted puede neutralizar cada pigmento subyacente.

Pre-Pareado

Nuestros tintes permanente y demi- permanente oxidantes son perfectamente pareados.





¡nuevo!

Fórmula Pre-Bonded

Nuestro Exclusivo Concentrado Protector De Enlaces protege estructura interna - así manteniendo la integridad del cabello, color tras color.

Nuestro Exclusivo Concentrado Protector De Enlaces está compuesto por una mezcla única de taurina y polímeros catiónicos que actúan reforzando internamente los enlaces durante el proceso de coloración. La red lineal de cargas positivas se fija a las cargas negativas de las áreas de cabello dañado para reforzar y reparar los enlaces debilitados dentro de la corteza sensibilizada.





Pre-Mezclado

Nuestras fórmulas son pre-mezcladas con base y reflejo - así usted puede neutralizar cada pigmento subyacente.

- 1. Fondo:** Nuestros fondos pre-mezclados están óptimamente calibrados con tintes cálidos y fríos para un fondo neutro fiel al tono, aportando al cabello el lienzo perfecto.
- 2. Reflejo:** El reflejo saturado, junto con el fondo neutro pre-mezclado, permite que nuestro color sea fiel al tono de cada nivel, cada base y cada subtono.





Matrix Retouch + Refresh

Nosotros hacemos el trabajo previo,
para que tú tengas la libertad de crear.

Qué hacemos

Pre-Bonded

Concentrado Protector De Enlaces

Preserva la entereza de
incluso la fibra capilar
más sensible

Pre-Mezclado

En cada fórmula hemos
añadido un fondo
calibrado para
asegurarnos de que el
reflejo resulta fiel al tono
de cada base.

Qué haces tú

1. Elige el tono SoColor

Reflejo deseado + Nivel deseado

2. Elige el revelador

Nivel deseado – Nivel
natural = revelador

3. Aplica el color con confianza





Pre-Pareado

Nuestros tintes permanente y demi- permanente oxidantes son perfectamente pareados.

Desarrollado sistemáticamente para obtener un color perfecto de la raíz a las puntas, aplica SoColor en la raíz y SoColor Sync en los medios y puntas. Es ideal para los servicios de retoque de color y neutralización.

Ambas fórmulas están desarrolladas con tintes 100% oxidantes, para que el color dure más tiempo y se desvanezca de manera uniforme.



Colorear de Manera Inclusiva

Todos los niveles

SoColor cubre de los niveles 1 al 11+.

Todos los pigmentos subyacentes

Los tonos SoColor neutralizan todos los pigmentos subyacentes, desde el castaño rojizo oscuro hasta el amarillo pálido.

Todas las texturas

La tecnología SoColor está creada para todas las texturas de cabello - fina, media, gruesa.

Todos los tipos de cabello

La técnica de SoColor puede aplicarse sobre todo tipo de cabello.



Un recorrido por el pack



Nuevo logo de Matrix

Nuevo logo de la franquicia
Nueva leyenda Pre-Bonded

Tecnología Colección

Nota profesional

Advertencia
Cantidad
Proporción de la mezcla



Tecnología SoColor

Colección Blended

matrix

SoColor
Pre-Bonded

Permanent
blended
mélangé
mezcla

2 APPLICATIONS/APLICACIONES

permanent hair color
color permanent
permanent couleur

product designed for professional use only
produit conçu pour un usage professionnel professionnel

⚠ Important: haircolor can cause an allergic reaction
Follow the usage advisory-safety warnings. Important: la coloration peut provoquer une réaction allergique
respecter les consignes d'utilisation et de sécurité
¡Importante! la coloración puede provocar una reacción
alérgica. respetar las instrucciones de uso-advertencias

1:1  3 OZ / 85 g / 85 ml

Colección Extra Coverage

matrix

SoColor
Pre-Bonded

Permanent
extra coverage
extra couverture
extra cobertura

2 APPLICATIONS/APLICACIONES

up to 100% grey coverage
couverture des cheveux blancs à 100%
100% cobertura de cana

product designed for professional use only
produit conçu pour un usage professionnel professionnel

⚠ Important: haircolor can cause an allergic reaction
Follow the usage advisory-safety warnings. Important: la coloration peut provoquer une réaction allergique
respecter les consignes d'utilisation et de sécurité
¡Importante! la coloración puede provocar una reacción
alérgica. respetar las instrucciones de uso-advertencias

1:1  3 OZ / 85 g / 85 ml

Colección Reflect

matrix

SoColor
Pre-Bonded

Permanent
reflect
reflet
reflejo

2 APPLICATIONS/APLICACIONES

permanent hair color
color permanente
permanent couleur

product designed for professional use only
produit conçu pour un usage professionnel professionnel

⚠ Important: haircolor can cause an allergic reaction
Follow the usage advisory-safety warnings. Important: la coloration peut provoquer une réaction allergique
respecter les consignes d'utilisation et de sécurité
¡Importante! la coloración puede provocar una reacción
alérgica. respetar las instrucciones de uso-advertencias

1:1  3 OZ / 85 g / 85 ml

Colección Ultra Blonde

matrix

SoColor
Pre-Bonded

Permanent
blonde
blond
rubio

2 APPLICATIONS/APLICACIONES

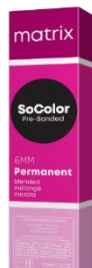
ultra-lift permanent hair color
coloration permanente ultra éclaircissante
coloración permanente ultra aclarante

product designed for professional use only
produit conçu pour un usage professionnel professionnel

⚠ Important: haircolor can cause an allergic reaction
Follow the usage advisory-safety warnings. Important: la coloration peut provoquer une réaction allergique
respecter les consignes d'utilisation et de sécurité
¡Importante! la coloración puede provocar una reacción
alérgica. respetar las instrucciones de uso-advertencias

1:2  3 OZ / 85 g / 85 ml

Recorrido por el nuevo pack



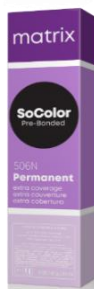
Colección Blended

- Pre-blended con fondo castaño/bronceado
- Formulado para tonos naturales y de tendencia con <50% de canas



Colección Reflect:

- Reflejo pre-mezclado con mínimo o nulo fondo castaño/beige
- Formulado para tonos de tendencia con <50% de canas



Colección Extra Coverage:

- Pre-mezclado con fondo castaño/bronceado
- Formulado para una cobertura del 100% de las canas en cabellos con >50% de canas



Colección Ultra Blonde:

- Alta elevación de color, pre-mezclado, neutralización + reflejo
- Formulado para un alto rendimiento en bases naturales de color castaño claro a rubio oscuro



Usos de SoColor:

- 1. Aplicación en cabello virgen:**
Aclara y se deposita en el cabello virgen
- 2. Aplicación para retoques de color:**
Retoca la raíz para que coincida con la aplicación anterior
- 3. Aplicación sobre el nuevo crecimiento.**
Retoca el nuevo crecimiento sobrecrecida para que coincida con la aplicación anterior
- 4. Retoque de color:**
Tonifica, refresca
- 5. Cobertura de canas:**
Cubre el 100% de las canas
- 6. Relleno:**
Deposita nuevamente el pigmento subyacente en el cabello sobre-aclarado
- 7. Tono añadido o neutralizado:**
Cambia y ajusta los tonos al mismo nivel
- 8. Ajuste de base:**
Ilumina y aclara la base natural



Colección Blended

- Pre-blended con fondo castaño/bronceado
- Formulado para cubrir el 100% de canas en cabellos con <50% de canas
- Aumenta hasta 4 niveles



Proporción de mezcla: 1:1
SoColor + Crema Activadora Matrix



Aplicación: Cabello limpio y seco



Tiempo de procesamiento: de 30-45 minutos a temperatura ambiente

* El procesamiento necesita 45 minutos cuando se aumenta más de un nivel y cuando se aplica sobre cabello con canas.

Enjuague y retirada: Enjuaga a fondo, limpia y acondiciona con Total Results Color Obsessed

Cuidado post-coloración: Shampoo, acondicionador y spray laminador Total Results Keep Me Vivid

Cabello excesivamente poroso: En el cabello excesivamente poroso, aplica el spray Instacure en medios y puntas antes de aplicar SoColor.



Prueba en mechón: La prueba sobre un mechón de cabello te permite ver los resultados antes de aplicar el color a todo el cabello del cliente. Aplica la mezcla de color desde la raíz hasta los medios y puntas en un mechón lo suficientemente grande como para ver los resultados del color. Deja procesar de 10 a 20 minutos, enjuaga bien y seca.



Colección Reflect

- Pre-blended con fondo castaño/bronceado
- Formulado para cubrir el 100% de canas en cabellos con <50% de canas
- Aumenta hasta 4 niveles



+

Proporción de mezcla: 1:1

SoColor + Crema reveladora Matrix



Aplicación: Cabello limpio y seco



Tiempo de procesado: de 30-45 minutos a temperatura ambiente

* El procesado necesita 45 minutos completos cuando se aumenta más de un nivel y cuando se aplica sobre cabello con canas.

Enjuague y retirada: Enjuaga a fondo, limpia y acondiciona con Total Results Color Obsessed

Cuidado post-coloración: Shampoo, acondicionador y spray laminador Total Results Keep Me Vivid

Cabello excesivamente poroso: En el cabello excesivamente poroso, aplica el spray Instacure en medios y puntas antes de aplicar SoColor.



Prueba en mechón: La prueba sobre un mechón de cabello te permite ver los resultados antes de aplicar el color a todo el cabello del cliente. Aplica la mezcla de color desde la raíz hasta los medios y puntas en un mechón lo suficientemente grande como para ver los resultados del color. Deja procesar de 10 a 20 minutos, enjuaga bien y seca.



Colección Extra Coverage

- Pre-blended con fondo castaño/bronceado
- Formulado para tonos naturales y de tendencia con <50% de canas
- Aumenta hasta 2 niveles



Proporción de mezcla: 1:1

SoColor + Crema Activadora Matrix Volumen 20 (6%)



Aplicación: Cabello limpio y seco



Tiempo de procesado: 45 minutos a temperatura ambiente

*El procesado necesita 45 minutos completos cuando se aplica sobre cabello con canas.

Enjuague y retirada: Enjuaga a fondo, limpia y acondiciona con Total Results Color Obsessed

Cuidado post-coloración: Shampoo, acondicionador y spray laminador Total Results Keep Me Vivid

Cabello excesivamente poroso: En el cabello excesivamente poroso, aplica el spray Instacure en medios y puntas antes de aplicar SoColor.






Prueba en mechón: La prueba sobre un mechón de cabello te permite ver los resultados antes de aplicar el color a todo el cabello del cliente. Aplica la mezcla de color desde la raíz hasta los medios y puntas en un mechón lo suficientemente grande como para ver los resultados del color. Deja procesar de 10 a 20 minutos, enjuaga bien y seca.



Colección Ultra Blonde

- Alta elevación de color, pre-mezclado, neutralización + reflejo
- Formulado para un alto rendimiento en bases naturales de color castaño claro a rubio oscuro
- Aumenta hasta 5 niveles

  **Proporción de mezcla:** 1:2
SoColor + Crema Activadora Matrix Volumen 30 (2.7%)
o 40 (12%)

+ 

- Usa Volumen 30 (9%) para una neutralización máxima
- Usa Volumen 40 (12%) para una elevación máxima

Aplicación: Cabello limpio y seco



Tiempo de procesado: 50 minutos a temperatura ambiente

*El procesado necesita 50 minutos completos para una neutralización y elevación máximas

Enjuague y retirada: Enjuaga a fondo, limpia y acondiciona con Total Results Color Obsessed

Cuidado post-coloración: Shampoo, acondicionador y spray laminador Total Results Keep Me Vivid

Cabello excesivamente poroso: En el cabello excesivamente poroso, aplica el spray Instacure en medios y puntas antes de aplicar SoColor.









Prueba en mechón: La prueba sobre un mechón de cabello te permite ver los resultados antes de aplicar el color a todo el cabello del cliente. Aplica la mezcla de color desde la raíz hasta los medios y puntas en un mechón lo suficientemente grande como para ver los resultados del color. Deja procesar de 10 a 20 minutos, enjuaga bien y seca.



Tecnología especial SoColor

Colección Ultra Lift







Pigmentos dobles para niveles máximos de neutralización 5 y 6

	Matiz	Tono	Neutralización
UL-AA			
UL-VV			



Poder añadido para una elevación máxima hasta niveles 6-8

	Matiz	Tono	Neutralización
UL-A+			
UL-V+			
UL-N+			

Neutralización de elevación equilibrada para niveles 6-8

	Matiz	Tono	Neutralización
UL-P			
UL-N			

Sombras de ópalo brillante niveles 6-8

	Matiz	Tono	Neutralización
Violet Opal			
Silver Opal			

Usa Matrix Volumen 30 para una neutralización máxima y Matrix Volumen 40 para máxima elevación. Deja procesar a temperatura ambiente durante 50 minutos.

*Los tonos N tendrán un resultado cálido natural debido al aporte del pigmento natural subyacente.



Colección Ultra Blonde

Consejos para usar Ultra Lift en cabello rubio:

- Si el cabello de la zona del nacimiento es muy fino, no apliques la fórmula a esta área.
- Espera y aplica la fórmula UL-AA, UL-VV, UL-A+ solo durante los últimos 10-15 minutos.
- La serie Ultra Lift Series es ideal para hacer reflejos.
- Para una elevación máxima, asegúrate de que las secciones son lo suficientemente finas para completar la saturación.

No uses la serie Ultra Blonde para

- Refrescar medios y puntas
- Tonificar cabello pre-aclarado o con reflejos
- Remover el color
- Crear reflejos en cabello previamente teñido
- Combinar con SoColor Blended, Reflect o las otras series especiales



capítulo 2

Regals Básicas del Color



Fundamentos del color

Tintes disponibles

Tintes directos:

- Los pigmentos ya están formados y coloreados.
- Dado que no se necesita oxidación, no se requiere ninguna mezcla con el activador/peroxido.
- Estos tintes se adhieren al exterior de la cutícula o penetran ligeramente en la fibra capilar.
- Los tintes directos se utilizan generalmente en shampoos, acondicionadores, productos de estilismo o colores semipermanentes para dar color al cabello de forma temporal.
- Cuando se formulan en un producto de color de tipo temporal, este tipo de tinte durará sólo de lavado en lavado.
- Cuando se formulan en un producto de color de tipo semipermanente, este tipo de tinte es duradero.

Tintes oxidantes:

- Los tintes oxidantes son incoloros y necesitan ser activados por el activador/peroxido.
- Son pequeñas moléculas que penetran profundamente en la corteza capilar. Allí se oxidan en moléculas más grandes que quedan "atrapadas" en el cabello.
- Estos tipos de tintes se usan en coloraciones permanentes y en coloración de depósito sólo o demi-permanente.
- El uso de tintes oxidantes proporciona un color de cabello duradero.
- Tras usar estos tipos de tintes, el cabello no puede volver a su color original de forma natural.
- SoColor Sync
- SoColor es un tinte demi-permanente hecho 100% con tintes oxidantes que proporciona resultados duraderos.



SoColor Sync

SoColor es un tinte demi-permanente hecho 100% con tintes oxidantes que proporciona resultados duraderos.



Reveladores

Activador/Peroxido

El peróxido de hidrógeno es una sustancia que libera oxígeno. Cuando se mezcla con un agente alcalino, el agente oxidante reacciona con la melanina, aclarando así el cabello. También transforma los precursores químicos en colorantes.

¿Cómo la variación del volumen (porcentaje) de peróxido de hidrógeno/revelador influye en la potencia y en el tiempo?

Los niveles de los reveladores se expresan como el volumen de oxígeno liberable o como un porcentaje del peróxido de hidrógeno puro.

- Volumen 10 = 2.7% **peróxido de hidrógeno**/revelador
- Volumen 20 = 6% **peróxido de hidrógeno**/revelador
- Volumen 30 = 9% **peróxido de hidrógeno**/revelador
- Volumen 40 = 12% **peróxido de hidrógeno**/revelador

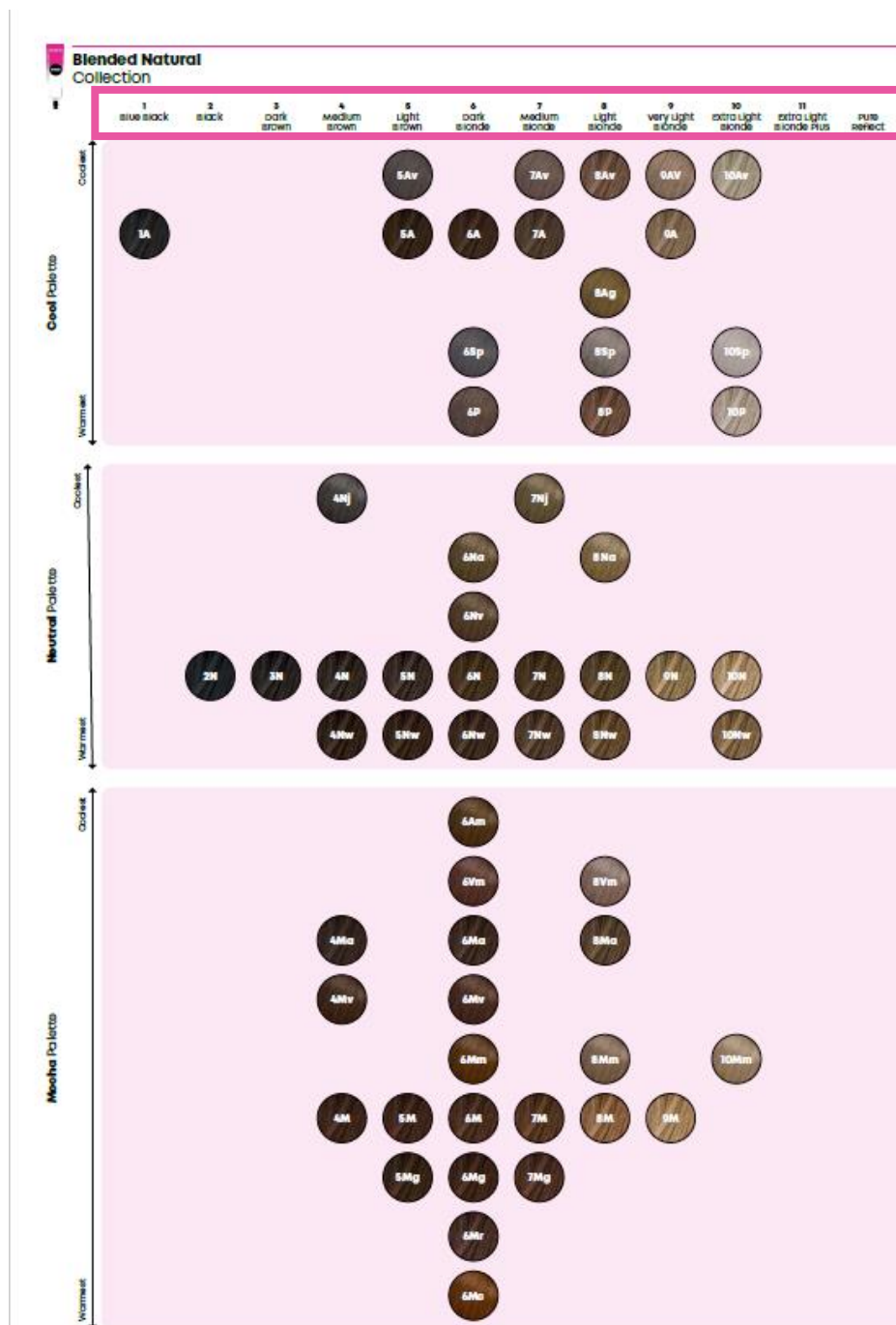


capítulo 3

Conoce SoColor



La gráfica de los tonos



Nivel de tono:

Puedes encontrar el nivel de tono en la parte superior de la gráfica, con niveles que van desde el negro más oscuro (nivel 1), a la izquierda, hasta el rubio más pálido, a la derecha (nivel 11).



La gráfica de los tonos

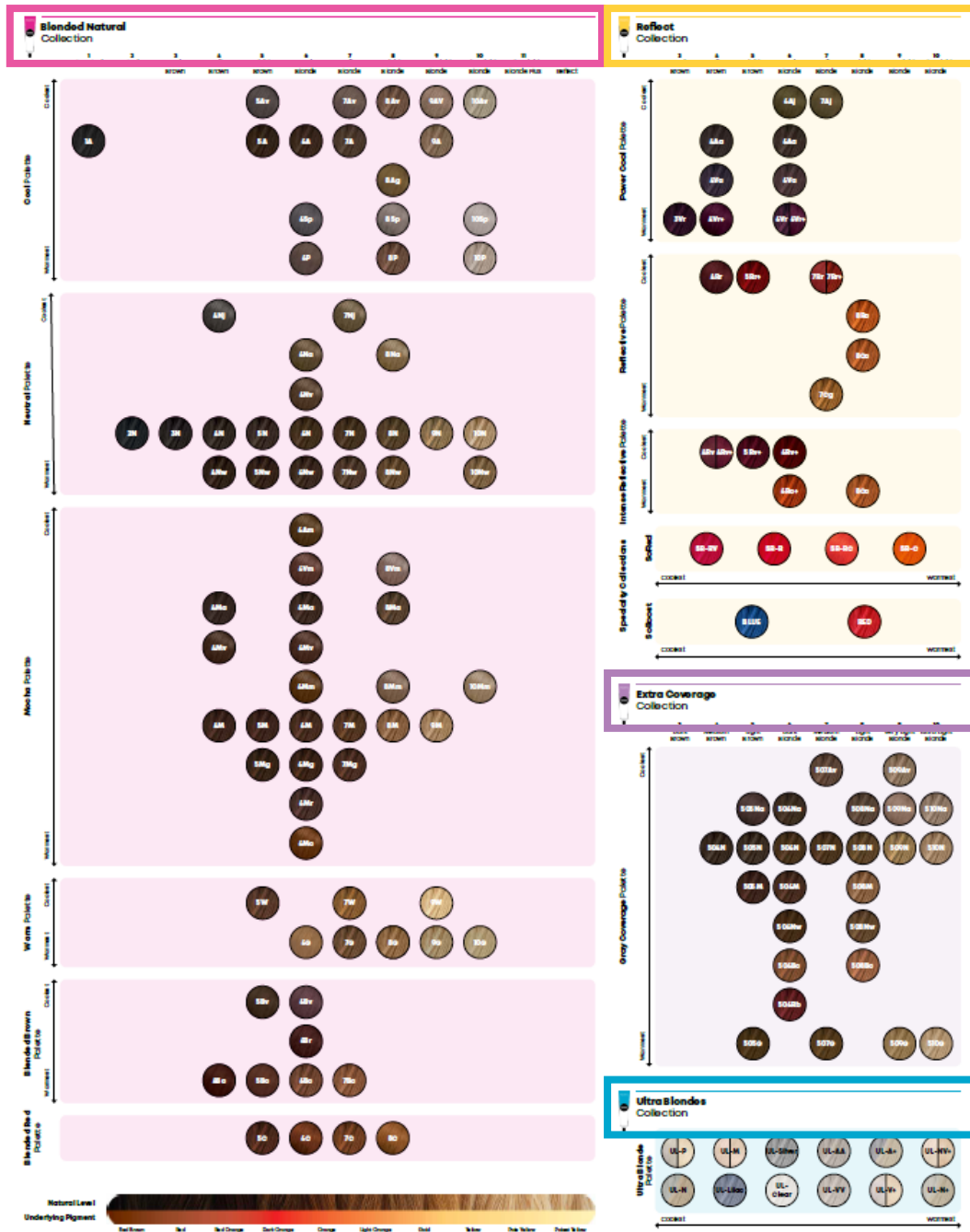


Paleta de tonos:

Puedes encontrar la familia de tonos de cada colección a la izquierda de la gráfica. Los tonos van desde los más fríos, en la parte superior, a los más cálidos, en la parte inferior.



La gráfica de los tonos



Colecciones Blended, Reflect, Extra Coverage + Ultra Blonde
Puedes encontrar la comparativa entre las colecciones Pre-Blended y Reflect en la parte superior de la gráfica, arriba de los niveles. Esta información indica si cada tono tiene un fondo pre-mezclado o un reflejo puro pre-mezclado. Puedes encontrar las colecciones Extra Coverage + Ultra Blonde en la parte inferior derecha.



Comparación fondo y reflejo

¿Qué es el fondo?

El fondo proporciona un resultado mezclado natural. El fondo actúa como un "ancla" o una "base" para cada tono, y contribuye a dar "profundidad".

Consideraciones sobre el fondo:

- No todas las líneas de color tienen fondo
- No todos los tonos tienen fondo
- No todos los fondos son creados de igual manera
 - algunas líneas de color tienen un fondo dorado, otras tienen un fondo que va de negro a gris.

¿Qué es el reflejo?

El reflejo (o tono) es un color de tono puro, lo que significa que no tiene incorporado ningún fondo o base natural.

Consideraciones sobre el reflejo:

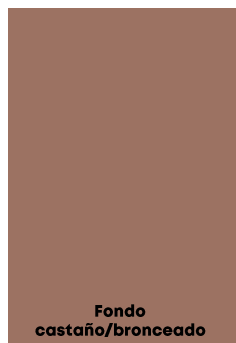
- Los reflejos sin fondo son los mejores para obtener resultados vibrantes
- La mayoría de los tonos tienen reflejo
- Al reflejo también se le conoce comúnmente como "tono"

Matrix está pre-mezclado con un fondo que va de castaño a bronceado.

Los niveles más oscuros de la serie Blended tienen un fondo castaño más profundo. En los niveles medios, encontrarás un fondo castaño claro. En los niveles más claros, encontrarás un fondo color café o beige.



Comparación fondo y reflejo



Fondo natural pre-mezclado:
El fondo castaño o bronceado en cada tono pre-mezclado es el equilibrio perfecto entre tonos fríos y cálidos para crear un resultado final natural.



Fondo pre-mezclado + Reflejo (Colección Blended) El fondo castaño o bronceado en cada tono pre-mezclado es el equilibrio perfecto entre tonos fríos y cálidos para crear un resultado final natural.

El reflejo en cada tono pre-mezclado contribuye a realzar o neutralizar el fondo o el pigmento subyacente.

Ejemplo:
SoColor 7C (colección Blended) está formulado con ambos, proporcionando un resultado cobre natural:

- fondo castaño/bronceado
- reflejo cobre



Reflejo pre-mezclado (colección Reflect)
El reflejo en cada tono pre-mezclado contribuye a realzar o neutralizar el fondo o el pigmento subyacente.

Ejemplo:
SoColor 7CC+ (colección Reflect) está formulado con fondo mínimo o nulo. Sólo contiene reflejo cobre, lo que proporciona un resultado cobre vibrante.

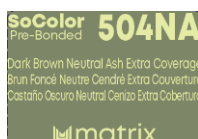
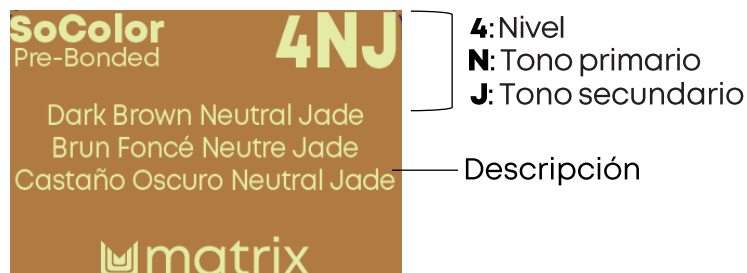


Reflejo (Tono)

Neutro	.0	
Ceniza	.1	
Violeta	.2	
Oro	.3	
Cobre	.4	
Caoba	.5	
Rojo	.6	
Jade	.7	
Moca ¡Exclusivo para Matrix!	.8	
Perla	.9	



La etiqueta



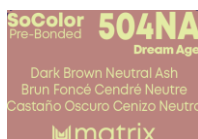
Extra Coverage

Nuestra gama de cobertura del >50% de las canas.

50: Indica que cubre más del 50% de las canas.

4: Indica el nivel.

NA: Las letras indican los tonos primarios y secundarios.



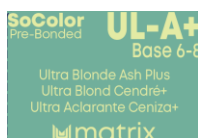
Dream Age

Nuestra gama baja en amoníaco de cobertura del >50% de las canas

50: Indica que cubre más del 50% de las canas.

4: Indica el nivel.

NA: Las letras indican los tonos primarios y secundarios.

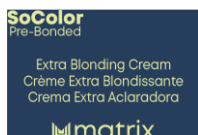


Ultra Blonde

Hasta 5 niveles de elevación

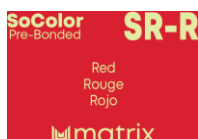
UL: Ultra Lift

A+: Ash Plus



Extra Blending Cream

Aditivo para el color de cabello permanente SoColor que ayuda a dispersar el pigmento natural subyacente para que el rubio sea más limpio.

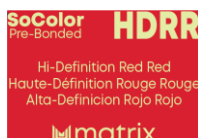


SoRed

Aditivo para el refuerzo permanente de SoColor que hace que los rojos sean más brillantes.

SR: SoRed

R: Tono de reflejo



HD

Rojos permanentes ultra saturados.

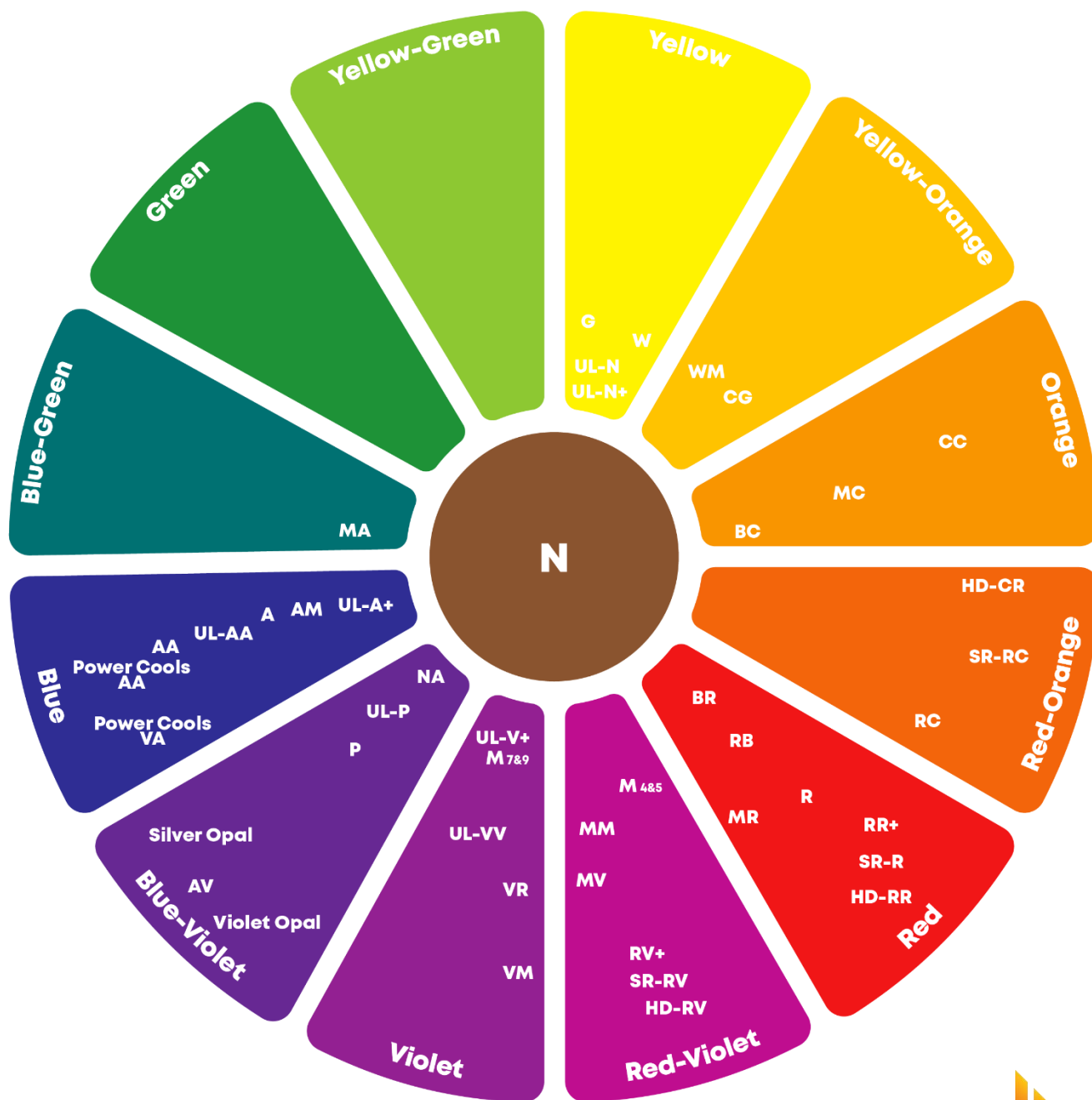
HD: Alta definición

RR: Tono de reflejo



Conoce SoColor Sync

La rueda del color



capítulo 4

Tecnologías especiales **SoColor**



Tecnologías especiales SoColor

Serie SoRed

SR-Rojo violeta



SR-Rojo



SR-Rojo cobre



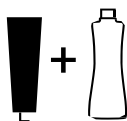
¿Qué es?

- Resaltador rojo vibrante que levanta y tonifica a través del color de cabello anterior
- Se puede usar como refuerzo en otros tonos de SoColor para aumentar la intensidad
- La serie SR puede mezclarse entre sí

Ideal para:

- Obtener un resultado rojo vibrante
- Tonificar, potenciar y mejorar

Para usarlo como resaltador:

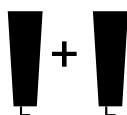


Proporción de mezcla: 1:1

SoRed : Crema reveladora Matrix Volumen 30 (9%) + Volumen 40 (12%)



Tiempo de procesado: Hasta 15 minutos con calor, deja enfriar durante 5 minutos a temperatura ambiente



Para usarlo como potenciador:

Proporción de mezcla: 3:1

1 ½ onza (0.04 litros) de SoColor : ½ onza (0.01 litros) SoRed



Tiempo de procesado: 30 minutos a temperatura ambiente



Crema Extra Blonding

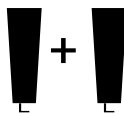


¿Qué es?

- Fórmula potenciadora que ayuda a dispersar el pigmento natural subyacente para obtener rubios más limpios, rojos más brillantes y castaños más ricos.
- Mezclar con las series SoColor Blended + Reflect

Ideal para:

- Aplicaciones vírgenes cuando se necesita mayor claridad
- Para aligerar la "franja" de la superposición de colores



Proporción de mezcla: 3:1

1 ½ onzas (0.04 litros) de SoColor : ½ onza (0.01 litros) de Extra Blonding Cream + 2 onzas (0.05 litros) de crema reveladora Matrix



Tiempo de procesado: 30-45 minutos a temperatura ambiente



Importante:

- Añade siempre un extra de la crema reveladora Matrix en proporción a la cantidad de crema Extra Blonding añadida a la fórmula
- No añadas más crema SoColor Extra Blonding de lo recomendado, una mayor cantidad no logrará más elevación
- Crema Extra Blonding sola
- No utilices la crema SoColor Extra Blonding con las series UL, SoRed o HD.



capítulo 5

Uso de SoColor



Matrix Retouch + Refresh

1. Elige el tono SoColor

Usa Matrix Consultation + Formulation como referencia.

2. Aplica la base

Sin daño: La integridad de la fibra está asegurada, incluso si subes 4 niveles

Sin sorpresas: El fondo pre-mezclado neutraliza los matices no deseados y garantiza un resultado fiel al tono.

3. Pulveriza el cabello con el spray ecualizador de porosidad Instacure y mézclalo por todo el cabello.

Sin daño: La integridad de la fibra está asegurada, incluso en el cabello precoloreado

Sin sorpresas: Neutraliza los matices no deseados del cabello pre-oxidado



Aplicación general

Aplica la fórmula sobre el cabello limpio y seco.

Aplicación sobre cabello virgen:



Paso 1:
Aplica la fórmula sobre los medios del cabello. Deja procesar durante 10 minutos.



Paso 2:
Aplica la fórmula sobre la zona de la raíz. Deja procesar durante 10 minutos.



Paso 3:
Aplica la fórmula sobre las puntas. Deja procesar durante el tiempo restante, dejando 30 minutos para el depósito y 45 minutos para elevación + depósito.



Aplicación de retoque:

Paso 1:
Aplica la fórmula sobre la zona de la raíz. Deja procesar durante 20 minutos.



Paso 2:
Pulveriza ligeramente Instacure a los medios y puntas del cabello.



Paso 3:
Aplica la mezcla en medios y puntas. Deja procesar durante el tiempo restante, dejando 30 minutos para el depósito y 45 minutos para elevación + depósito.



*Sólo se recomienda aplicar la mezcla SoColor en medios y puntas cuando se usan las series Blended + Reflect. Si utilizas las series SoColor 500 o UL no apliques la mezcla en puntas.



Aplicación general

Aplica la fórmula sobre el cabello limpio y seco.

Aplicación sobre raíces sobrecrecidas:



Paso 1:
Aplica la fórmula a una distancia de entre $\frac{1}{2}$ y 1 pulgadas (1-2.5 centímetros) de la base.
Deja procesar durante 10 minutos.



Paso 2:
Aplica la fórmula sobre la zona de la raíz.
Deja procesar durante 10 minutos.

Paso 3:
Pulveriza ligeramente Instacure a los medios y puntas del cabello.



Paso 4:
Aplica la mezcla en medios y puntas. Deja procesar durante el tiempo restante, dejando 30 minutos para el depósito y 45 minutos para elevación + depósito.



* Sólo se recomienda aplicar la mezcla SoColor en medios y puntas cuando se usan las series Blended + Reflect. Si utilizas las series SoColor 500 o UL no apliques la mezcla en puntas.



Revitaliza con SoColor

Aunque Matrix Retouch + Refresh te permite aplicar SoColor Pre-Bonded en medios y puntas, hay casos en los que no debe aplicarse SoColor en esta zona del cabello:

No revitalices con SoColor si:	
Caso	Explicación
La fórmula base está mezclada con Volumen 20 (6%) o superior	No quieres sobreexponer el cabello. El volumen 10 (2,7%) es ideal para un depósito únicamente revitalizante.
El nivel de porosidad es alto	Deberás utilizar una fórmula más suave para el cabello muy poroso.
La fórmula base pertenece a la serie 500	La serie SoColor 500 está formulada con más pigmentos para que pueda depositarse sobre las canas resistentes. Se depositará en exceso en medios y puntas.
La fórmula base pertenece a la serie UL	La serie SoColor UL está formulada con más reflejos para una neutralización máxima. Depositará demasiados tonos fríos en medios y puntas.
Se necesita máxima neutralización	En algunos casos, SoColor puede exponer más pigmento subyacente del necesario. Para una neutralización máxima, utiliza un demi-permanente.



Revitaliza con SoColor Sync

Reglas para la revitalización:

1. 1 o 2 niveles más ligeros que la fórmula del tinte permanente.
2. Elije la misma familia de tonos o fórmula una fórmula ligeramente más cálida que la fórmula del tinte permanente.
3. Deja procesar según sea necesario, hasta 20 minutos.

Tono SoColor para la raíz:	Tono SoColor para medios y puntas:
Tono SoColor Blended	Tono SoColor Sync pre-balanceado
Tono SoColor Reflect	Tono SoColor Sync pre-balanceado
Serie SoColor HD	Tono SoColor Sync pre-balanceado
Serie SoColor UL	SoColor Sync Pasteles puros
Serie SoColor 500	Selecciona nivel + serie tonal basándote en el resultado deseado
Serie SoRed	

Aplicación balanceada de SoColor + SoColor Sync



Paso 1:

Aplica la fórmula SoColor en los medios del cabello. Deja procesar durante 10 minutos.



Paso 2:

Pulveriza ligeramente Instacure a los medios y puntas del cabello.

Paso 3:

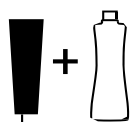
Aplica la fórmula revitalizante de SoColor Sync sobre medios y puntas. Deja procesar durante 20 minutos.



Ajuste de la base

Una técnica excelente para usar antes o entre medias de los servicios de resaltado. El ajuste de la base aclara y difumina el contraste entre el cabello natural y el cabello con mechas.

Basándote en el nivel natural, selecciona la fórmula apropiada entre las que puedes encontrar abajo.



En una botella de color mezcla: (1:1)

1 ½ onzas (0.04 litros) de SoColor shade + 1 ½ onzas (0.04 litros) de crema reveladora Matrix Volumen 20 y aplica sobre la raíz del cabello limpio y secado con toalla.

Niveles naturales Matrix	Tono SoColor	Volumen de la crema reveladora
1 - 4	6AA	Volumen 20
5 & 6	8AV o 8AA	Volumen 20
7 & 8	10AV	Volumen 20



Tiempo de procesado: 5-10 minutos, incluyendo la aplicación. Si lo dejas un poco más, el pigmento natural subyacente quedará expuesto.



capítulo 6

Color Correctivo

SoColor



Identificando la corrección de color

	Reto	Recomendación
Leve	Mechas demasiado iluminadas	Consulta el tono en la tabla SoColor Sync y elige una fórmula para lograr el resultado final deseado.
	Tonos verdes en el cabello rubio claro a causa del agua de la piscina	Aplica partes iguales de 10G & 10WN & 10CG en las zonas más verdes primero y 10WN en el resto del cabello. Revisa cada 5 minutos para asegurarte de que el tiempo de aplicación es el adecuado.
Moderado	El cabello nuevo que crece es más claro y brillante que el de los medios y puntas	Selecciona una fórmula que sea 1 nivel más oscura y fría que la de los medios y las puntas y aplícala sólo al nuevo crecimiento. Revisa cada 5 minutos para asegurarte de que el tiempo de aplicación es el adecuado.
	Cabello demasiado resaltado; parece ser un rubio procesado de manera simple o doble	Añade dimensión aplicando reflejos oscuros. Considera usar un tono cálido como un WN, al ser 2 niveles más oscuro que los reflejos de las puntas.
Extremo	El cabello es más claro que el nivel deseado, hay más de 2 niveles de diferencia	Consulta las guidelines de relleno.
	El cabello es más oscuro que lo deseado	Aclara el cabello usando Light Master, utiliza aproximadamente 1-2 niveles más claros de lo deseado. Elige una fórmula SoColor Sync para alcanzar el resultado final.



Guidelines de relleno

Usa SoColor para rellenar o teñir el cabello.

Reglas para rellenar (paso 1 de un servicio de tinte)

1. Rellena el cabello cuando el nivel de color deseado y el actual difieran en más de 2 niveles.	2. Restablece el pigmento natural subyacente del cabello.	3. Las fórmulas de relleno deben ser tanto cálidas como de 1-2 niveles más ligeros que el resultado final deseado.
Los tonos cálidos ayudarán a restablecer el pigmento natural subyacente del cabello.		
Para resultados finales cálidos, usa una fórmula de relleno cálida.		
Para obtener resultados finales neutros, usa una fórmula de relleno balanceada.		
Para obtener resultados finales fríos, asegúrate de que el relleno tenga menos rojo.		

Fórmulas de relleno de muestra

Nivel inicial	Nivel deseado	Resultado final cálido	Resultado final neutro	Resultado final frío
		6CG + 6RC	6CG + 5WN	6G + 5WN
		6CG + 8CG	6CG + 8WN	6G + 8G
		8CG + Clear	8CG + 10WN	8G + 10G

Mezcla con el revelador Matrix Volumen 10 (2,7%) en una proporción de 1:1.

Deja procesar 10 minutos o hasta que se consiga el resultado deseado.

Recubrimiento

El recubrimiento es la fórmula final que se usa en un servicio de tinte. Usa SoColor Sync como recubrimiento eligiendo el tono deseado y formulándolo hasta 1 nivel más claro del deseado.



Aplicación de relleno

Aplica la fórmula a un mínimo del 80% del cabello limpio y seco.

Aplicación de relleno:



Paso 1:
Aplica la fórmula de relleno SoColor Sync sobre el cabello sobreprocesado o sobre aclarado - en la mayoría de los casos, en medios y puntas.



Paso 2:
Deja procesar durante 10-20 minutos, hasta conseguir el resultado deseado.

Aclara y limpia suavemente. Seca el cabello con una toalla.



Paso 3:
Aplica la fórmula de recubrimiento SoColor Sync a la base, los medios y las puntas, de forma global.



Paso 4:
Deja procesar durante 10-20 minutos, hasta conseguir el resultado deseado.

Enjuaga, limpia suavemente y acondiciona.



Piensa: Haz una prueba en un mechón para asegurarte de que el tiempo de aplicación es el correcto.



capítulo 7

Consulta + Formulación SoColor



Consulta + Formulación

Formulación de manera inclusiva

Una vez que estés alineado con tu cliente y entiendas la transformación que está a punto de llevar a cabo, es el momento de formular.

Paso 1: Determinar el nivel natural + % de canas

Nivel	Blended	Reflect	Extra Coverage
1	X		Usa Blended
2	X		Usa Blended
3	X		Usa Blended
4	X	X	X
5	X	X	X
6	X	X	X
7	X	X	X
8	X	X	X
9	X	X	X
10	X		X
11	X		Usa Blended

SoColor Sync tiene un tono para cada nivel, desde el negro más oscuro hasta el rubio más pálido, disponible en todas las tecnologías.



Consulta + Formulación

Formulación de manera inclusiva

Una vez determinado el nivel natural de tu cliente + % de canas, debes determinar el pigmento subyacente.

Paso 2: Determinar el pigmento subyacente

Nivel	NUP	Neutraliza
1		
2		
3		
4		
5		
6		
7		
8		
9		
10		
11		

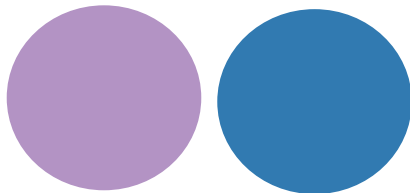
SoColor Sync tiene tonos para neutralizar o mejorar todo el pigmento subyacente desde el castaño rojizo oscuro hasta el amarillo pálido. ¡Asegúrate de usar tu rueda de colores!



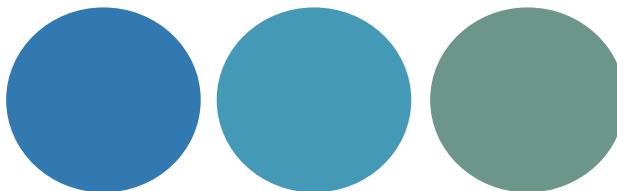
Formulación de manera inclusiva

Una vez que hayas determinado el pigmento subyacente natural de tu cliente, debes determinar el tono de su piel. Echa un vistazo a la muñeca de tu cliente.

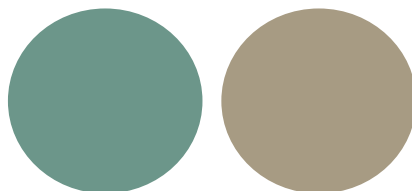
Paso 3: Determina el tono de piel



Tonos fríos
Venas azules o púrpuras



Tonos neutros
Venas azules-verdes



Tonos cálidos
Venas verdes u oliva

SoColor Sync tiene tonos que complementan o realzan todos los tonos de piel – ya sean fríos, neutros o cálidos.

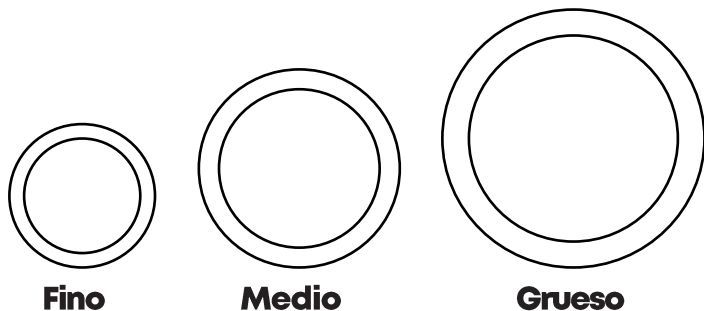


Consulta + Formulación

Formulación de manera inclusiva

Una vez determinado el tono de piel de tu cliente, debes determinar la textura de su cabello y su nivel de porosidad.

Paso 4: Determina la textura del cabello + porosidad



Cómo las diferentes texturas responden a la coloración		
Cabello fino	Cabello medio	Cabello grueso
El cabello muy fino puede procesar más oscuro	Responde bien a la coloración cuando se deposita el color	Cuando se deposita el color, el cabello puede resultar ligeramente más claro.
fórmulade ½ a 1 nivel más claro	fórmulade la misma manera	fórmulade ½ a 1 nivel más oscuro, o un poco más cálido.

SoColor Sync es lo suficientemente suave para usar en todas las texturas de cabello - fino, medio, grueso. Para el cabello demasiado poroso, pulveriza suavemente Instacure en medios y puntas.

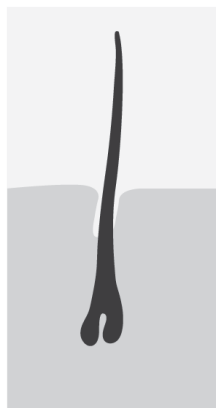


Consultation + Formulation

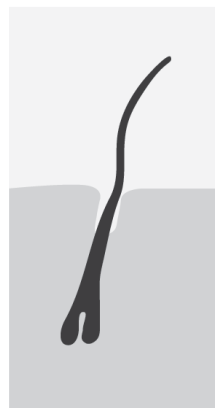
Formulación de manera inclusiva

Una vez que has determinado la textura y la porosidad de tu cliente, debes determinar su tipo de cabello natural.

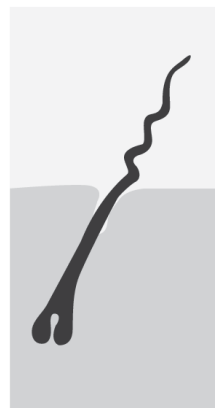
Paso 5: Determina el tipo de cabello



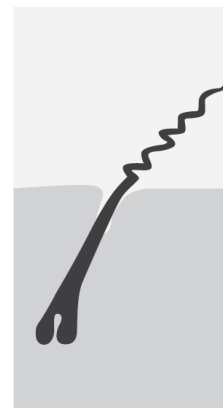
Lacio



Ondulado a rizado



Rizado a en espiral



En espiral

Asegúrate de revisar nuestras técnicas SoColor Sync para todos tipos de cabello - desde cabello lacio a cabello en espiral.





matrix